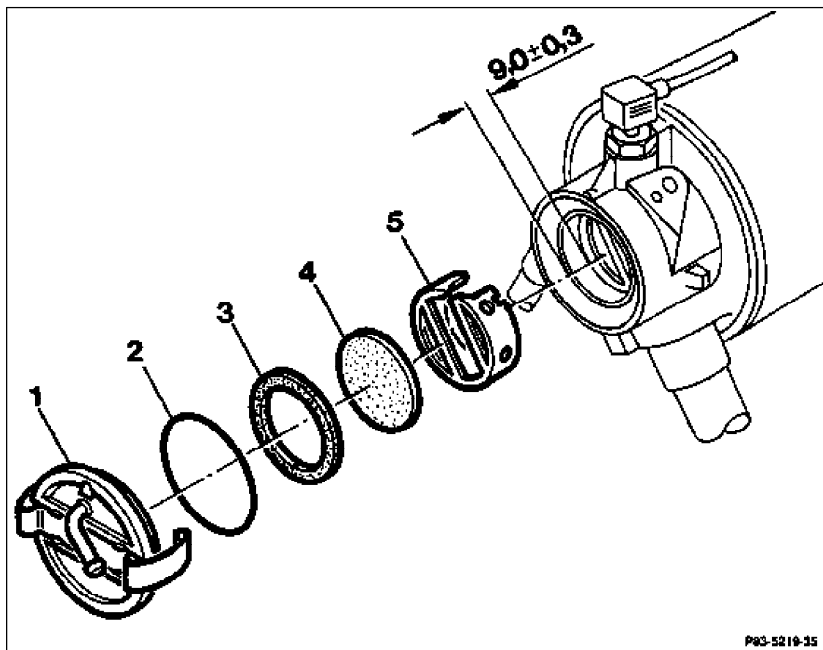


Arbeits-Nr. der Arbeitstexte und Arbeitswerte bzw. Standardtexte
und Richtzeiten:
83-091550



- | | |
|--|---|
| Vordere Verkleidung im Radeinbau, vorne links _____ | ausbauen. |
| Seitliche Halteklammern anheben und Deckel (1) _____ | abnehmen, gegebenenfalls mit zwei Schraubendreher abdrücken. |
| Keramikvliesscheibe (4) _____ | herausnehmen. |
| Käfig mit Keramikvliesstreifen (5) _____ | herausnehmen. |
| Einbauen _____ | Neuen Käfig mit Keramikvliesstreifen so einsetzen, daß die Aussparungen im Käfig in den Haltezungen des Brennerrohres arretiert werden, dabei Einpresstiefe und gleichmäßigen Sitz beachten.
⚠
Kurzschlußgefahr, wenn die Stege des Käfigs bei der Montage verbogen werden und somit an der Glühkerze anliegen. |
| Keramikvliesscheibe (4) _____ | einlegen. |
| Deckel _____ | montieren, dabei Dichtringe (2 und 3) erneuern und auf richtigen Sitz der Halteklammer achten. |
| Standheizung auf Funktion _____ | prüfen (83-1085). |
| Abgaswert (CO ₂) _____ | prüfen, eventuell einstellen (83-1177). |
| Verkleidung für Radeinbau _____ | montieren. |